




Proposta de Desenho da Experiência Museal



PARA O MEMORIAL JK

O Memorial JK mais interativo

A proposta dessa nova experiência tem como foco a exploração das potencialidades de uma narrativa envolvente e o uso de diferentes tecnologias para que os jovens frequentem o Memorial com a finalidade de se divertir e aprender ao mesmo tempo.

Para interagir com esse material, sempre que encontrar esse **símbolo**  você será levado para a próxima interação (representando os caminhos do visitante)

Interações

antes
durante
depois

da visita

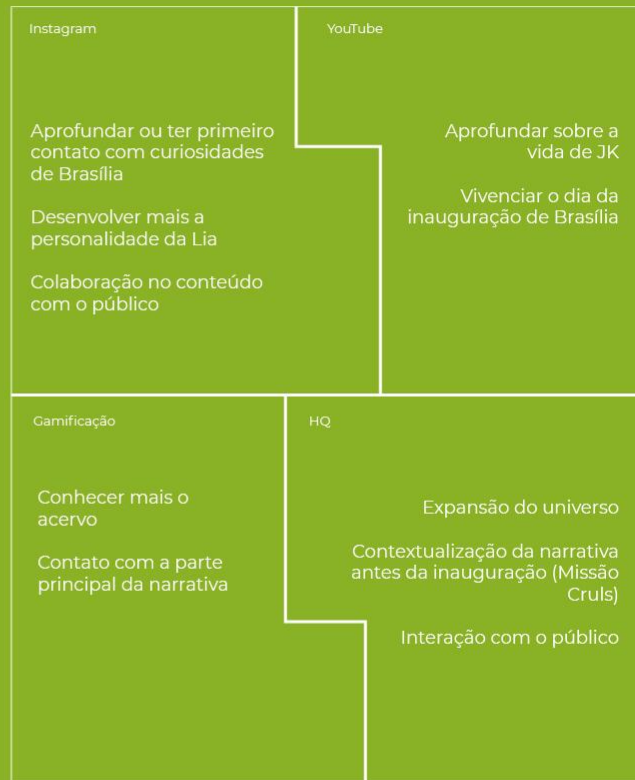


Narrativa transmidiática




Cada pedacinho de história (distribuídos em mídias diferentes) constrói o entendimento completo do universo do Memorial.

↘ **Em toda interação, uma nova descoberta!**



memorialjk.com.br

Para iniciar a experiência, é preciso tornar o Memorial mais acessível e facilitar a vida do visitante. Para isso, é proposta a venda de ingressos online e a exibição de rotas de transporte público entre o Memorial JK e todo DF.

Ao se informar sobre as rotas e comprar o ingresso online é o momento de:
Visitar o Memorial JK 



Brasília

a sua **amiga** para conhecer o Memorial JK



Personagem do Memorial JK, é através dela que o Memorial será mais humanizado e conseguirá se relacionar de uma maneira mais próxima com os visitantes.

Assim como o público alvo, Lia é jovem e sabe muito da história de Brasília. Ela estará presente desde as postagens do Instagram até o jogo durante a visita.

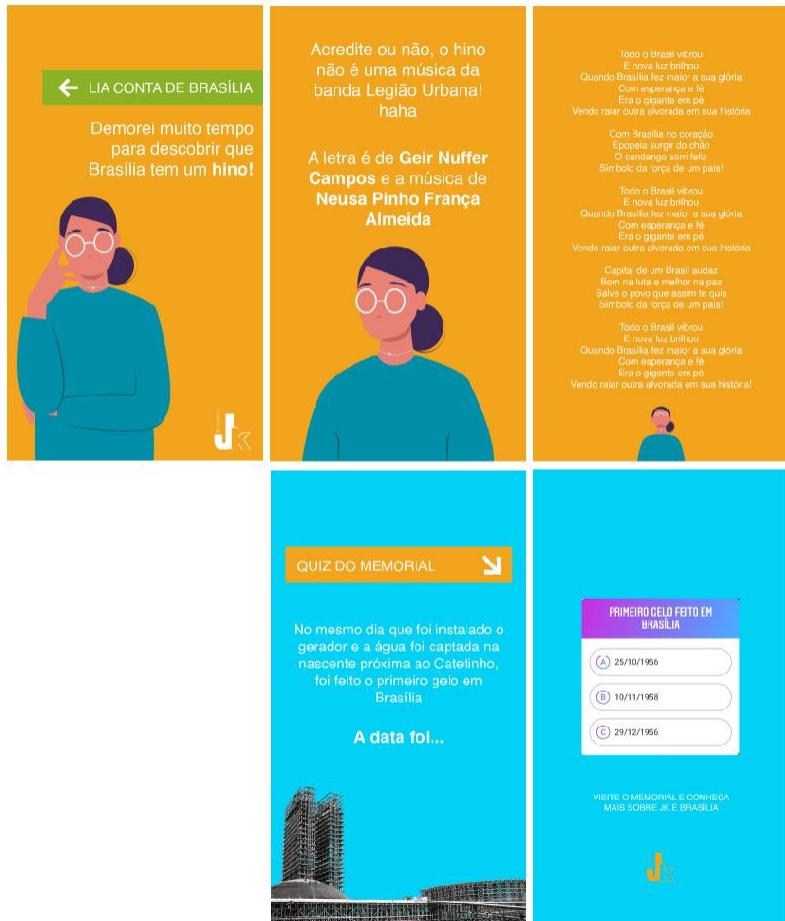
INSTAGRAM



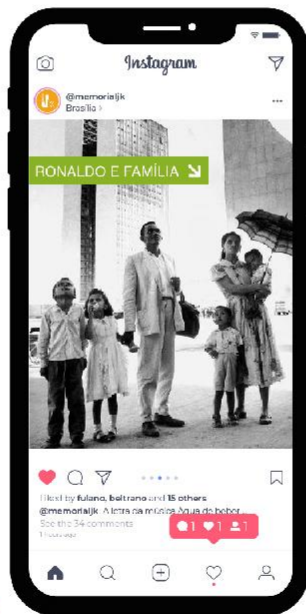
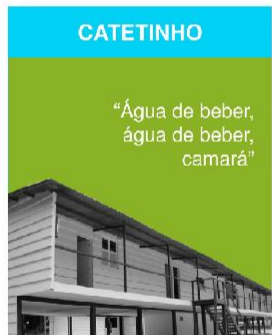
Algumas **propostas de publicações** para gerar o interesse do público e aprofundar a personagem Lia são:

Curiosidades rápidas: Lia contaria sobre curiosidades - como exemplo a existência do hino de Brasília ou a lenda da jazida de cristal embaixo da rodoviária -, assim o conhecimento seria levado para muitas pessoas e o público criaria uma afeição pela personagem. Esses vídeos seriam postados como Reels, ferramenta ideal para vídeos rápidos, com grande alcance e perfeitos para compartilhamento.

Quiz sobre história (Brasília e JK): Através dos stories o perfil do Memorial colocaria perguntas sobre a construção de Brasília e a vida de JK, assim como os outros conteúdos esse também teria um viés educativo mas também aumentaria a interação dos usuários com a conta do Memorial JK. Algumas perguntas e curiosidades seriam sobre a data da feitura do primeiro gelo da cidade e sobre quem presenteou JK com a coleção de livros de Shakespeare.



INSTAGRAM



Informações mais detalhadas: Através de publicações no feed, seria possível explicar mais a fundo informações sobre pontos do jogo - experimentado durante a visita - ou sobre as enquetes do ponto anterior.

Colaboração com os seguidores: Para manter um relacionamento mais próximo e ainda assim estender o conhecimento sobre Brasília da década de 60 e a vida de JK, os seguidores seriam estimulados a enviarem fotos pessoais antigas dessa época. As fotos poderiam ser enviadas por e-mail ou poderiam ser postadas com uma hashtag criada para essa conexão entre seguidores e perfil do Memorial.

Após se interessar pelo Memorial através do Instagram o seguidor pode:

Visitar o Memorial JK

Experimentar o filtro no Instagram

FILTRO INSTAGRAM



Antes mesmo de instalar o aplicativo do Memorial JK, os futuros visitantes - usuários do Instagram - vivenciarão uma interação tecnológica e diferente do que estão acostumados.

Ao ver algum amigo utilizando, o visitante em potencial pode conhecer o perfil do Memorial e assim planejar sua visita.


Conhecer perfil @memorialjk 



MOBILIÁRIO URBANO



Mesmo com a comunicação online cada vez mais presente em nossas vidas, é importante continuar com propostas offline. Para isso, o Memorial colocaria mobiliários urbanos espalhados pelo DF afim de despertar a curiosidade dos moradores da região.

O público ao ficar interessado nos mobiliários urbanos e escanear o QR code poderá:
Experimentar o filtro no Instagram 



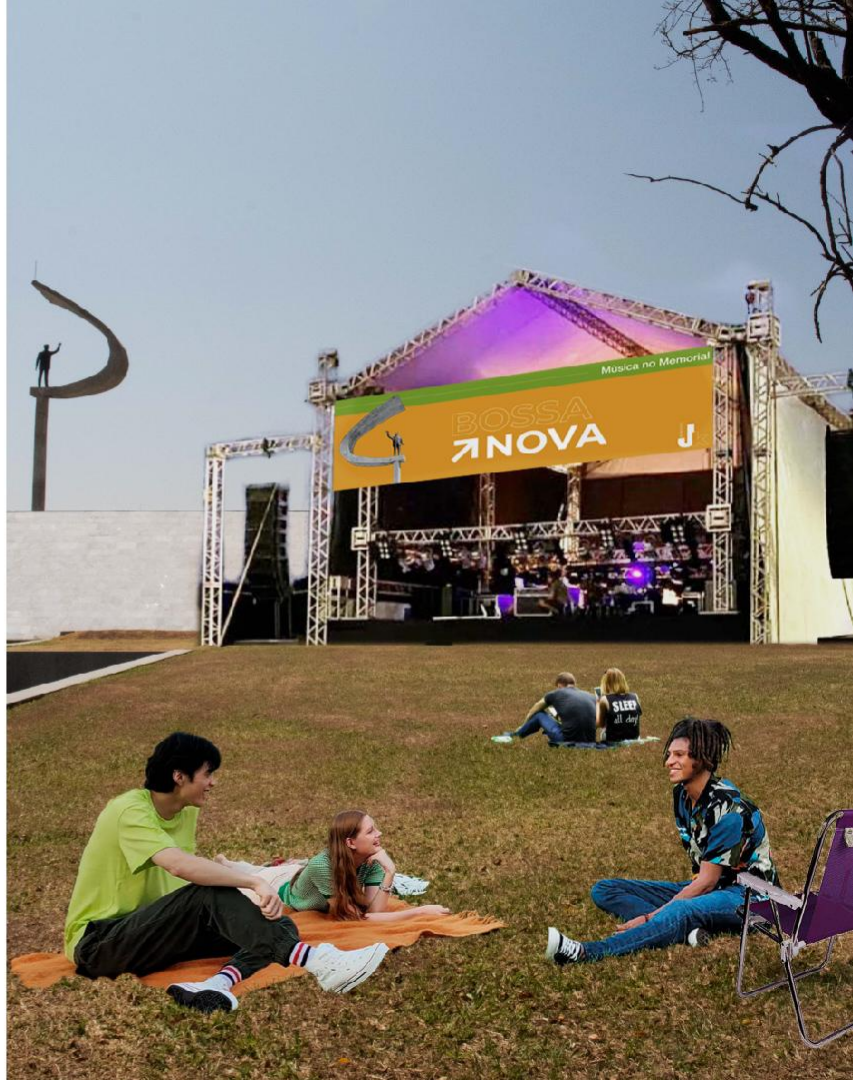
EVENTO



Em celebração ao Juscelino, que também foi conhecido como presidente bossa nova, esse evento traria para o gramado do Memorial JK jovens que buscam diversão em grupo e algo diferente na cidade. Seria a união da descontração de um evento musical com a informação e aprofundamento do conhecimento sobre JK.

Após terem um contato mais próximo com o Memorial, os jovens podem se interessar em comprar o ingresso (online ou offline) para uma visita.

Visitar o Memorial JK 



CONCURSO HQ



Visitar o Memorial JK 

Em um concurso feito pelo Memorial, os participantes poderão retratar as informações apresentadas no jogo durante a visita e nos posts do Instagram. Dessa forma, a dinâmica da construção de uma narrativa transmidiática estará por todo o projeto.

TIKTOK



Conhecer perfil @memorialjk 

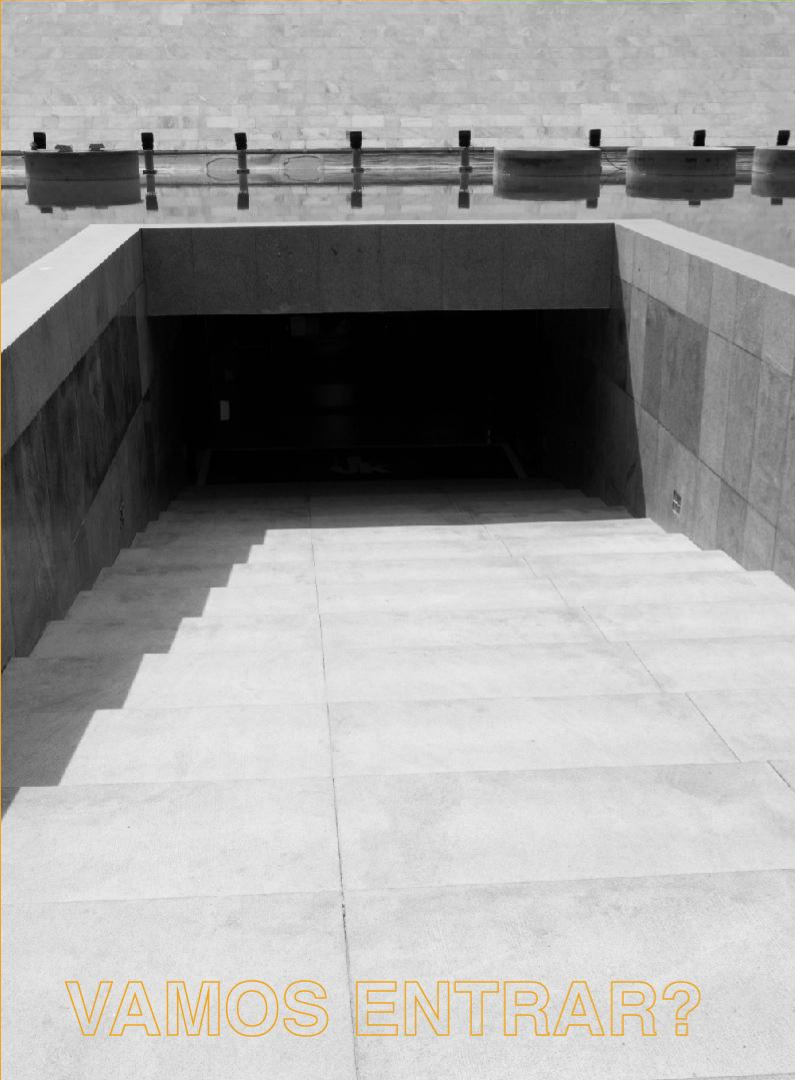
É muito importante considerar a rede social em que mais está em alta. Para uma aproximação mais orgânica seriam convidados tiktokers para mostrar os pontos que eles mais acharam interessante, dessa forma, sem precisar criar o conteúdo, o Memorial JK estaria presente na rede social e atingiria milhares de jovens brasileiros.

YOUTUBE



Visitar o Memorial JK 

No Youtube o foco será o conhecimento mais a fundo do Juscelino Kubitschek, em vídeos curtos sobre fatos interessantes durante a construção de Brasília, o público estará ainda mais imerso no universo do Memorial.



VAMOS ENTRAR?

VISITAÇÃO

VISITAÇÃO

É no espaço do Memorial que os visitantes vivenciarão uma experiência gamificada com o acervo. É também o momento que terão maior contato com a Lia, as interações tecnológicas compartilháveis e a narrativa principal da estratégia transmidiática.

Voltar para:

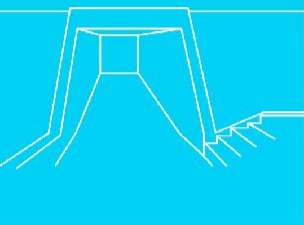
[Instagram](#)

[Evento](#)

[Site](#)

[YouTube](#)

A VIAGEM A VIAGEM



Em um dia normal da seca de Brasília, você decidiu (com toda sua coragem) atravessar o Eixão por uma passagem subterrânea...

...talvez por **delírio** com a umidade a 10%, talvez pelo **destino**...

BRASÍLIA

1960



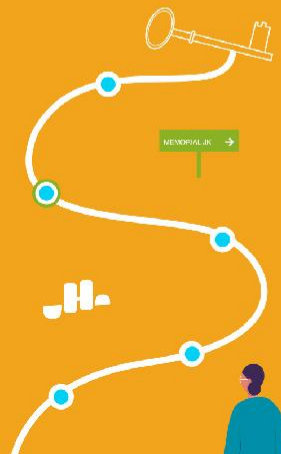
... você foi parar em 1960, momentos antes da inauguração de Brasília.

2021



Sem a chave não há inauguração e sem inauguração não há Brasília de 2021!

60%



➔ BOM
TRABALHO!



A CHAVE ESTÁ CADA
VEZ MAIS PERTO



Juscelino Kubitschek precisa da sua ajuda!

ENCONTRE A CHAVE E AJUDE
BRASÍLIA A NÃO DESAPARECER!



RETORNO RETORNO



"Conseguimos! Salvamos Brasília. Agora podemos voltar para o nosso ano e podemos aproveitar nossa cidade."

A narrativa principal se desenvolve a partir da seguinte história:

Um brasileiro que estava caminhando pelo Plano Piloto decidiu atravessar uma **passagem subterrânea do eixão** e ao retornar à superfície - o personagem não sabe se pelo delírio da seca típica de julho ou pelo destino - ele estava no ano de **1960**. Brasília estava prestes a ser inaugurada, no entanto, Juscelino precisava da **chave inaugural** que estava perdida e é esse brasileiro que tem a missão de encontrá-la para que a **Brasília do presente** não desapareça.



A ESCOLHA

A ESCOLHA

ROTAS

ROTAS

Ao iniciar a jornada no Memorial, os visitantes terão a opção de escolher qual tipo de foco gostariam de ter no jogo, dessa forma, a customização da experiência ajudará a manter o engajamento do visitante. As duas opções são **cultura e arquitetura**.

QUAL VOCÊ ESCOLHE?

- CULTURA
- ARQUITETURA



CULTURA

ARQUITETURA



“Oie, Eu sou a Lia! Também vim parar aqui no passado e vou te ajudar a encontrar a chave. Para começar nossa aventura, vamos escolher uma rota?”

CULTURA

CULTURA

Encontre os artistas: Ao interagir com a multimídia já inserida no museu, o público pode encontrar quais são os principais artistas que deixaram sua contribuição para o Memorial JK.

-Desafio: Encontrar as obras desses artistas e escanear o QR code para que o jogo entenda que a pessoa cumpriu a tarefa.

As metas de JK: Na sala de metas é possível entender qual era a proposta de Juscelino, nela também é explicada os cinco setores básicos da economia.

-Desafio: Utilizando o celular e a realidade aumentada, o interator deverá encontrar dentro da sala os cinco itens que representam os setores da economia e dizer qual setor é aquele. Para energia será utilizado um barril de petróleo, transporte será um carro, alimentação será uma planta de trigo, para a indústria de base uma engrenagem e, por fim, para representar a educação será utilizada uma carteira escolar.

VOLTAR PARA A ESCOLHA 

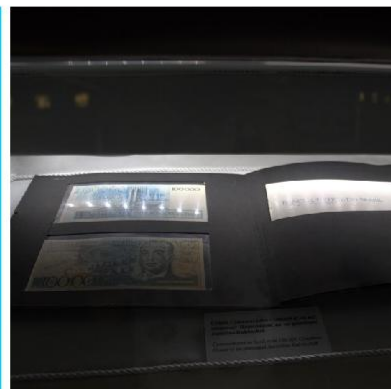
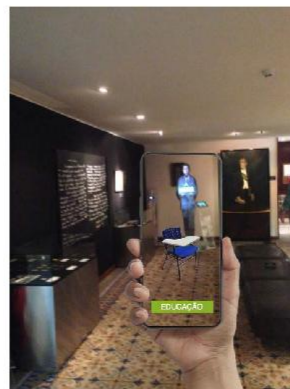
Biblioteca: Um dos pontos de destaque da biblioteca pessoal de Juscelino Kubitschek é a coleção de livros de Shakespeare doada pela Rainha Elizabeth II.

-Desafio: Encontrar a coleção e escanear o QR Code ao lado da coleção para que o aplicativo entenda como desafio cumprido.

Homenagem que não tem preço!: O Banco Central do Brasil fez uma cédula de cem mil cruzeiros como homenagem para o ex-presidente Juscelino Kubitschek.

-Desafio: Em um sistema de jogo da memória o desafio será encontrar os pares das cédulas comemorativas e cédulas atuais.

O quadrilátero antes do nosso quadradinho: Há no segunda andar um pedaço do acervo que conta sobre a Missão Cruls, o visitante terá que posicionar, dentro do quadrilátero de Cruls, o atual Distrito Federal.



ARQUITETURA

Caminhos do Brasil: Na sala de metas também é mostrado o trabalho de JK para aumentar as estradas no Brasil.

-Desafio: o interator terá que colocar as placas das BRs no local correto do mapa do Brasil.

Catetinho: No gabinete da Sarah Kubitschek há um quadro do Catetinho. O quadro é da parte externa da primeira residência oficial de JK em solo brasileiro.

Desafio: A tarefa dessa interação será encontrar 7 erros. A comparação será feita entre o quadro físico e o quadro na tela do aplicativo, ao encontrar o visitante marcará no celular e poderá passar para a próxima fase.

Talentos na construção de Brasília: No segundo andar do Memorial o visitante conhece mais a fundo sobre o papel de Brasília na vida de JK e também de outras personalidades fundamentais para a inauguração da cidade.

Desafio: Em um jogo da memória o visitante terá que encontrar os pares de cartas, uma delas será a personalidade - como por exemplo Oscar Niemeyer - e a outra será qual a contribuição dessa pessoa - no caso de Niemeyer seria o congresso nacional -.

VOLTAR PARA A ESCOLHA 

Prédios ontem e hoje: Há uma foto antiga em que é possível ver o Buraco do Tatu e o Teatro Nacional ainda em construção, no entanto, ainda faltam alguns prédios muito conhecidos e importantes na atualidade - Conic e Conjunto Nacional -.

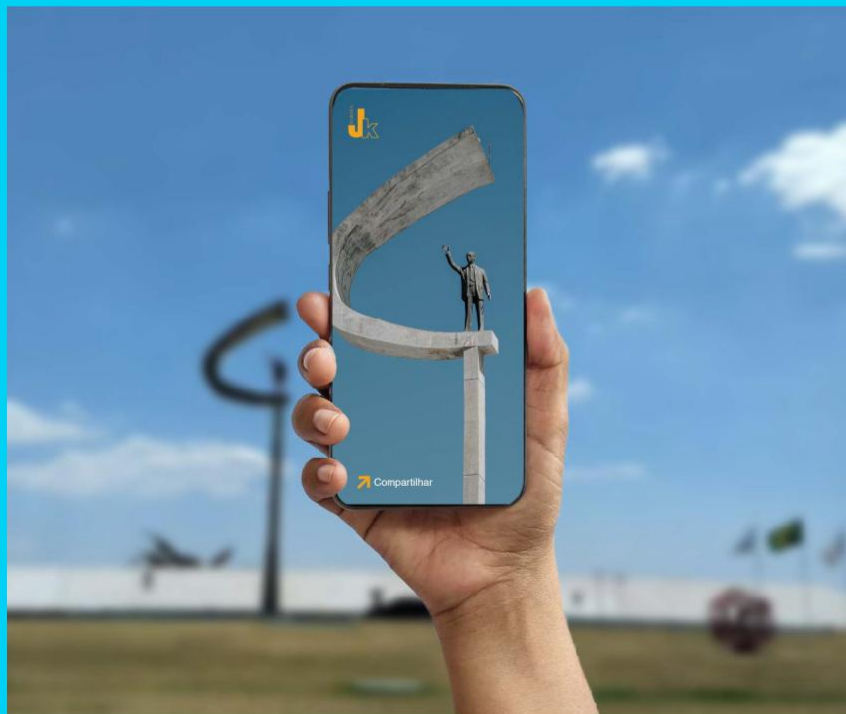
Desafio: Utilizando a tecnologia da realidade aumentada o interator terá que posicionar no local correto esses prédios que ainda não aparecem na fotografia do acervo.

Brasília em um risco: Antes do projeto do Lúcio Costa ganhar o concurso, outros urbanistas também apresentaram seus projetos. É a última fase do caminho da arquitetura e o êxito na missão de entregar a chave depende dessa fase, por isso o trocadilho de risco - perigo - e risco - desenho -.

Desafio: O visitante terá que ler o nome dos outros urbanistas e relacionar com os projetos, quando aparecer a imagem de um projeto ele terá que selecionar de quem pertence aquele desenho.



COMPARTILHAMENTO



Haverá outras interações que não fazem parte da gamificação e que também poderão ser compartilhadas, essas interações são o aceno do JK em realidade aumentada (com o aplicativo do Memorial JK o visitante poderá apontar o celular para a estátua e ver o JK acenar) e colorização de uma foto antiga com projeção mapeada (com um projetor apontado para alguma foto do Memorial, será possível ver a foto ganhar cor). Todo o compartilhamento de um visitante poderá criar interesse em um seguidor dele, dessa forma **a experiência é continuada com outras pessoas.**



MEMORIAL EM CASA

JK EM CASA

← CAMISETAS

CANECAS ↘



Para estender a experiência com o Memorial JK até a casa dos visitantes, os souvenirs têm um papel importante.

A proposta é desenvolver produtos originais do Memorial ou fazer parcerias com lojas locais.

